

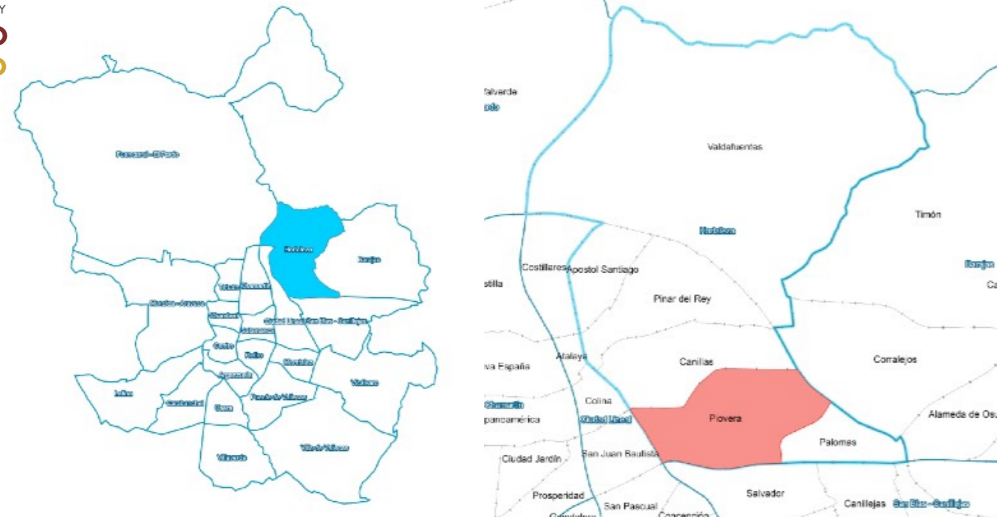


PLAN ESTRATÉGICO DE
ZONAS VERDES
ARBOLADO Y
BIODIVERSIDAD
DE LA CIUDAD DE MADRID

ANÁLISIS PARQUES Y ZONAS VERDES POR BARRIO

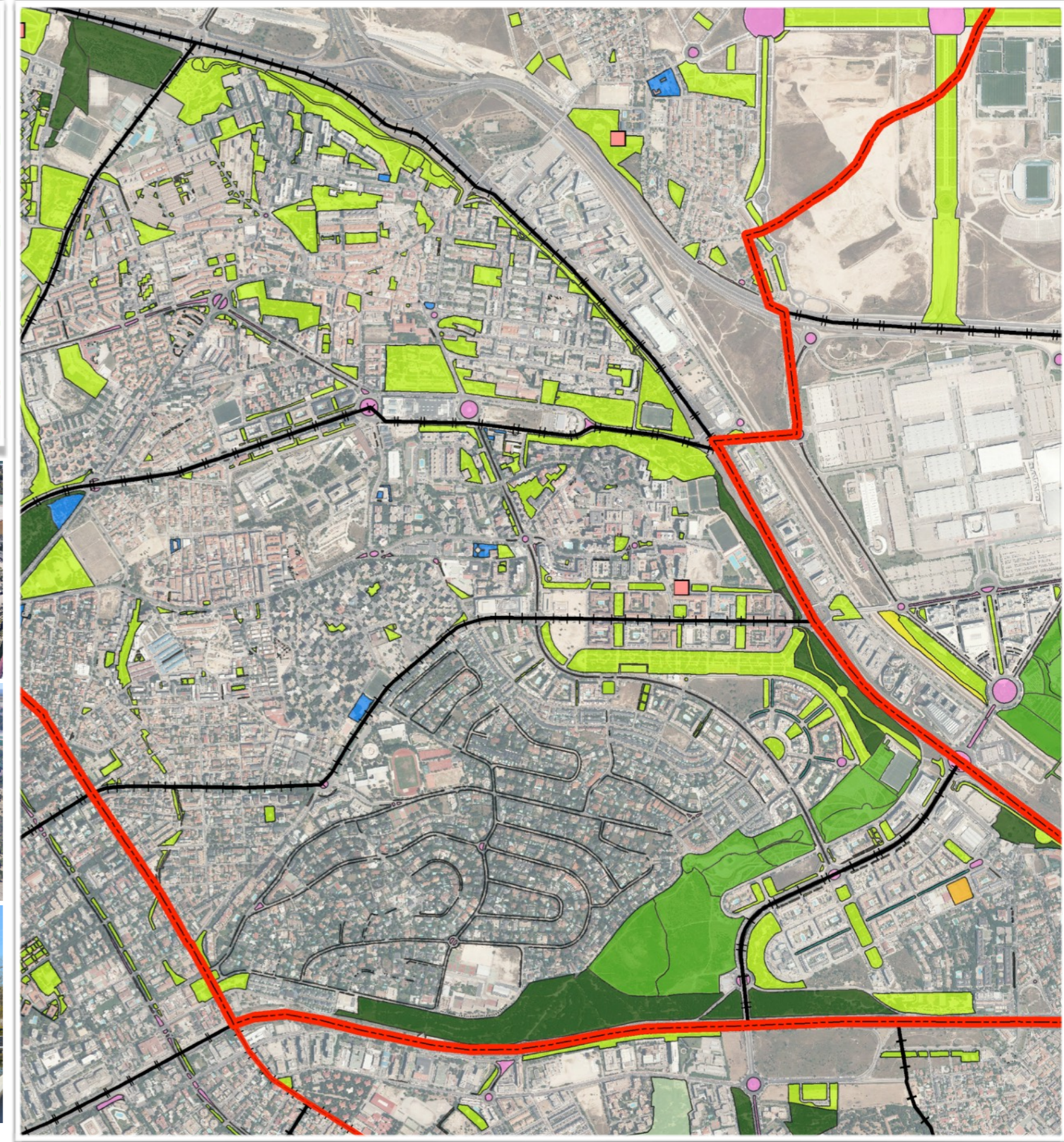
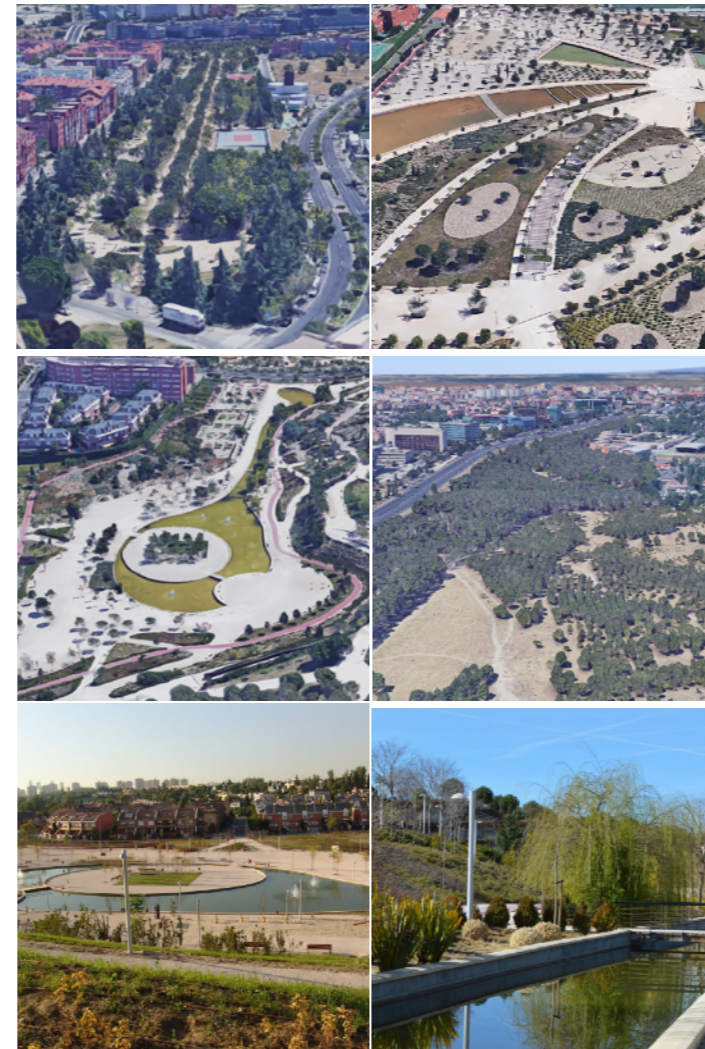
DISTRITO HORTALEZA

BARRIO PIOVERA

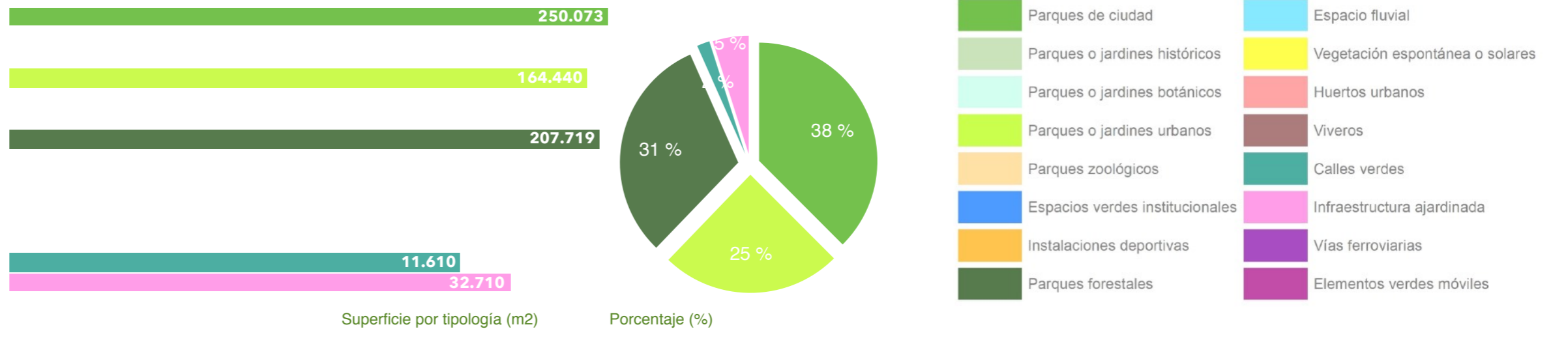


TIPOLOGÍA ESPACIOS VERDES

Categoría	Tipo	Superficie por categoría (m2)	Superficie por tipo (m2)	%
Parques y zonas de recreo	Parques de ciudad	622.232	250.073	38 %
	Parques o jardines históricos		0	0 %
	Parques o jardines botánicos		0	0 %
	Parques o jardines urbanos		164.440	25 %
	Parques zoológicos		0	0 %
	Espacios verdes institucionales		0	0 %
	Jardines privados		0	0 %
	Cementerios		0	0 %
	Instalaciones deportivas		0	0 %
	Parques forestales		207.719	31 %
	Espacio fluvial		0	0 %
Solares	Vegetación espontánea o solares	0	0	0 %
Edificios verdes	Balcones verdes	0	0	0 %
	Jardines verticales		0	0 %
	Cubiertas vegetales		0	0 %
	Atrium		0	0 %
Huertos urbanos y viveros	Huertos urbanos	0	0	0 %
	Viveros		0	0 %
Calles e infraestructuras	Arbolado viario	44.320	0	0 %
	Calles verdes		11.610	2 %
	Infraestructura ajardinada		32.710	5 %
	Vías ferroviarias		0	0 %
	Elementos verdes móviles		0	0 %
Total		666.552	666.552	100 %



TIPOLOGÍA DE ZONAS VERDES



- Parques de ciudad
- Parques o jardines históricos
- Parques o jardines botánicos
- Parques o jardines urbanos
- Parques zoológicos
- Espacios verdes institucionales
- Instalaciones deportivas
- Parques forestales
- Espacio fluvial
- Vegetación espontánea o solares
- Huertos urbanos
- Viveros
- Calles verdes
- Infraestructura ajardinada
- Vías ferroviarias
- Elementos verdes móviles



PLAN ESTRATÉGICO DE ZONAS VERDES ARBOLADO Y BIODIVERSIDAD DE LA CIUDAD DE MADRID

ANÁLISIS DE PARQUES Y ZONAS VERDES POR BARRIO

DISTRITO HORTALEZA

BARRIO PIOVERA

CARACTERÍSTICAS Y CALIDAD DE LAS ZONAS VERDES

- COMPOSICIÓN -

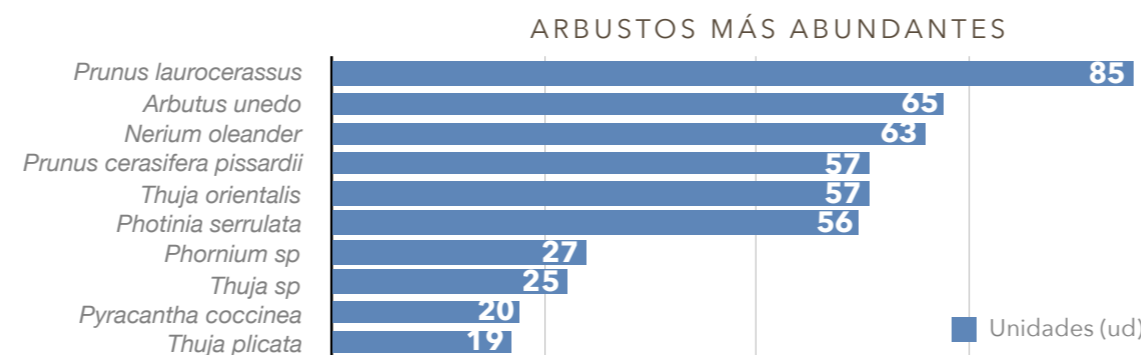


MASAS ARBÓREAS

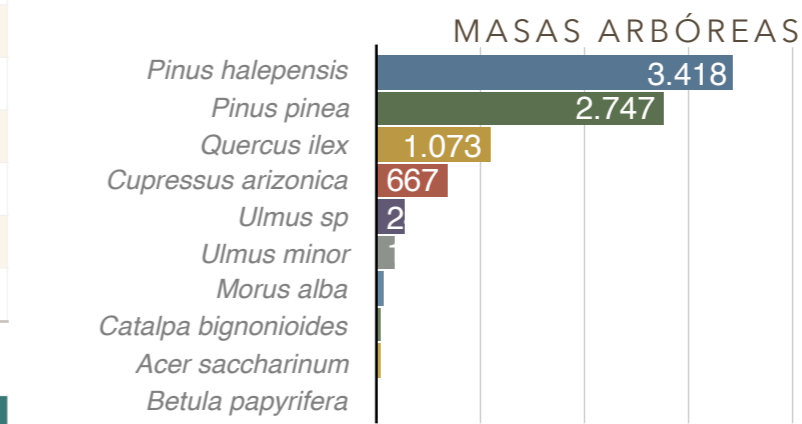
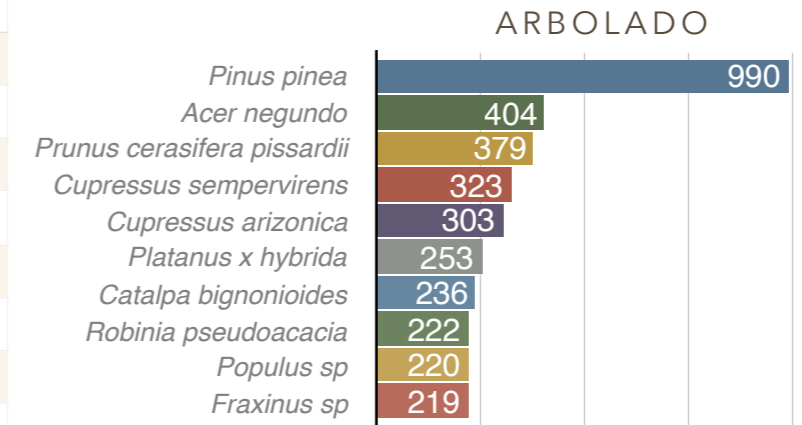
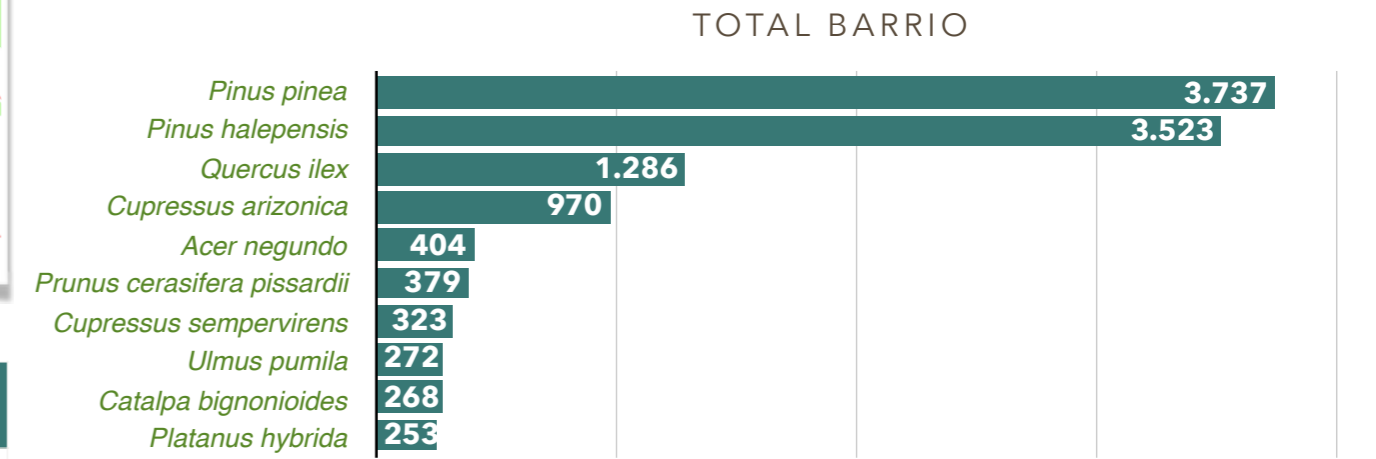
ARBOLADO			
Categoría	Parámetros de estudio	Unidades (ud)	%
Especie	Nº especies distintas presentes	119	25 %
	Especie más abundante	Pinus pinea	
	Porcentaje especie más abundante	990	14 %
	Porcentaje de las 10 especies más abundantes	3.549	50 %
	Total árboles	7.078	1,34 %
Características dendrométricas	Diámetro copa medio (m)	0-5 m	83 %
		5-10 m	15 %
		>10 m	1 %
	Altura total (%)	0-5 m	54 %
		5-10 m	34 %
		10-15 m	9 %
		15-20 m	3 %
		>20 m	0 %
	Perímetro tronco a 1,30 cm (%)	0-30 cm	36 %
		30-60 cm	38 %
60-120 cm		19 %	
>120 cm		6 %	
Edad fenológica	Recién plantado y no consolidado	58	1 %
	Joven	1.151	16 %
	Maduro	5.098	72 %
	Viejo	754	11 %
	Muerto-decrépito	17	0 %
Disposición	Aislado	271	4 %
	Alineación Monoespecífica	2.818	40 %
	Alineación Heterogénea	1.920	27 %
Ocupación	Ocupaciones más abundantes	Sobre Pradera	37 %
		Sobre Césped	17 %
		Sobre Agrupación Arbustiva	16 %
		Sobre Terrizo	14 %
		Otros	16 %

Categoría	Parámetros de estudio	Unidades (ud)	%
Superficie	Superficie (ha)	18	
Especie	Nº especies distintas presentes	10	
	Especie más abundante	Pinus halepensis	
	Porcentaje especie más abundante	3.418	40 %
	Porcentaje 10 especies más abundantes	8.454	100 %
	Total árboles	8.454	
Características dendrométricas	Altura media	5	
	Perímetro medio tronco a 1,30 m	32	
Edad fenológica	Recién plantado y no consolidado	0	0 %
	Joven	144	2 %
	Maduro	2.649	31 %
	Viejo	0	0 %
	Muerto y decrépito	5.660	67 %
Disposición	Agrupación Monoespecífica	0	0 %
	Agrupación Heterogénea	8.454	100 %

Tipo	Categoría	Parámetro de estudio	Unidades	
Arbustos aislados	Especie	Nº especies distintas presentes	49	
		Especie más abundante	Prunus laurocerasus	
		Porcentaje especie más abundante	13 %	
		Total arbusto	642	
		Características dendrométricas	Altura media (m)	2,1
Agrupación de arbustos	Superficie (m²)	Envergadura media (m)	1,3	
		Especie	Nº especies distintas presentes	126
		Densidad media	2,6	

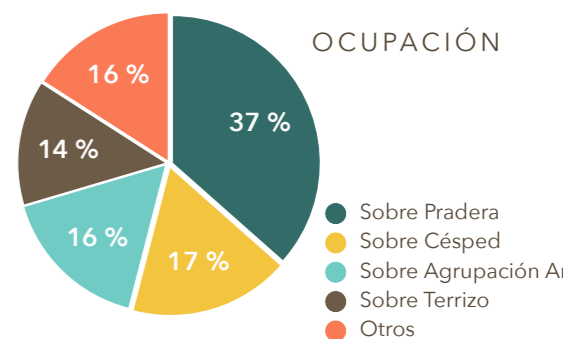
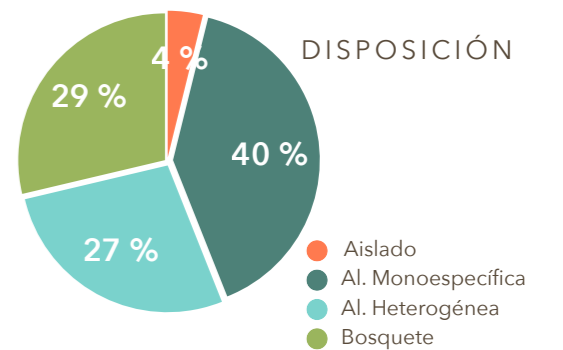
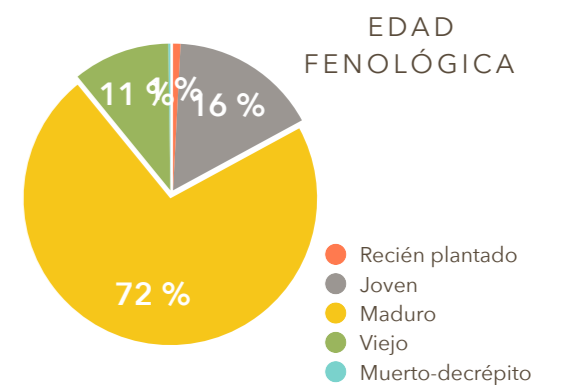
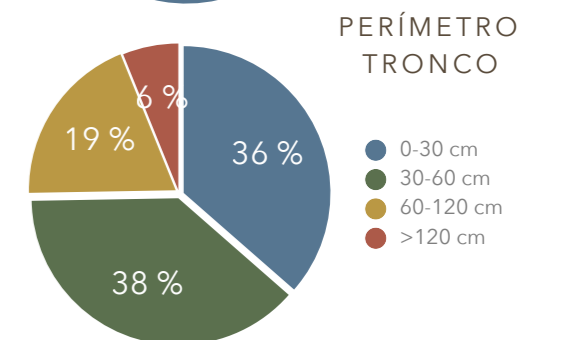
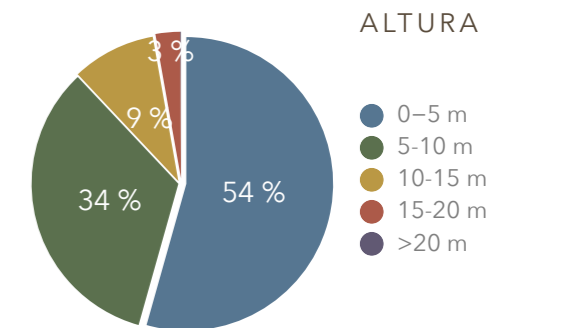


ESPECIES MÁS ABUNDANTES DE ARBOLADO



ESPECIES ÁRBOLES MÁS ABUNDANTES EN EL BARRIO (TOTAL)

Especie	Unidades (ud)	%
Pinus pinea	3.737	24 %
Pinus halepensis	3.523	23 %
Quercus ilex	1.286	8 %
Cupressus arizonica	970	6 %
Acer negundo	404	3 %
Prunus cerasifera pissardii	379	2 %
Cupressus sempervirens	323	2 %
Ulmus pumila	272	2 %
Catalpa bignonioides	268	2 %
Platanus hybrida	253	2 %
Otros	4.117	27 %
Total	15.532	100 %





ANÁLISIS DE PARQUES Y ZONAS VERDES POR BARRIO

DISTRITO HORTALEZA

BARRIO PIOVERA

CARACTERÍSTICAS Y CALIDAD DE LAS ZONAS VERDES

- USOS, FUNCIONALIDAD, DOTACIONES, ELEMENTOS -

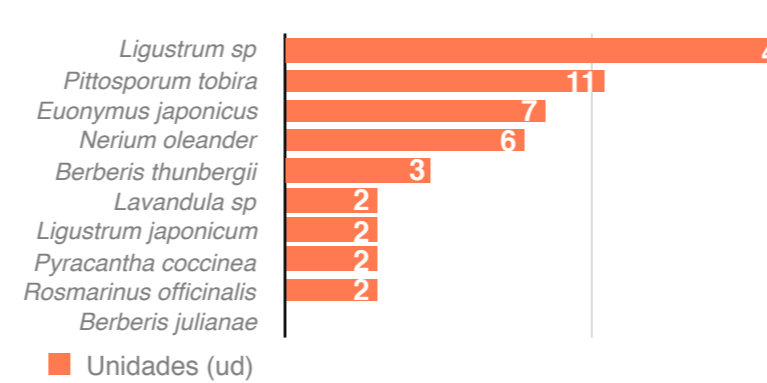
USOS Y FUNCIONALIDAD

Usos y funcionalidad	Sup. (m²)	%	Dotaciones	Sup. (m²)	Ud	
Deportivo	10.961	1,6 %	Instalaciones deportivas	Campo de fútbol	1	
				Baloncesto	0	
				Cancha de tenis	2	
				Pista de padel	0	
				Pista de frontón	0	
				Pista de patinaje	0	
				Petanca	0	
				Uso polideportivo	2	
				Otros	3	
				Carril bici	4.893	
			Elementos deportivos aislados	Longitud (km)	2,30	
				Canasta	2	
				Espaldera	0	
				Escalera	0	
				Barras paralelas	0	
				Mesa Ping Pong	0	
				Portería fútbol	6	
				Circuito	0	
				Bancos	0	
				Otros	3	
Mascotas	543	0,1 %	Areas caninas	Pipican	1	
				Sanecan	5	
				Esparcimiento canino	0	
Educativo	0	0,0 %	Educación ambiental		0	
				Huertos urbanos	0	
Juego	4.743	0,7 %	Elmtos recreativos	Mesa de ajedrez	11	
				Castillo	0	
				Colupio	7	
				Tobogán	5	
				Balancín	7	
				Barco	1	
				Muelles	19	
				Escala cuerda	1	
				Multifuncional	10	
				Otros	29	
				Areas de mayores	Rueda hombro	0
					Juego muñeca	0
					Pedales	0
					Escalera	0
					Otros	0
Paisajístico	650.268	97,6 %	Estancial, paseo, ornamental		650.268	
				kioskos, auditorios	37	
Otros	37	0,0 %	Viveros		0	
					2	
Total	666.552	100 %	Total	666.552		

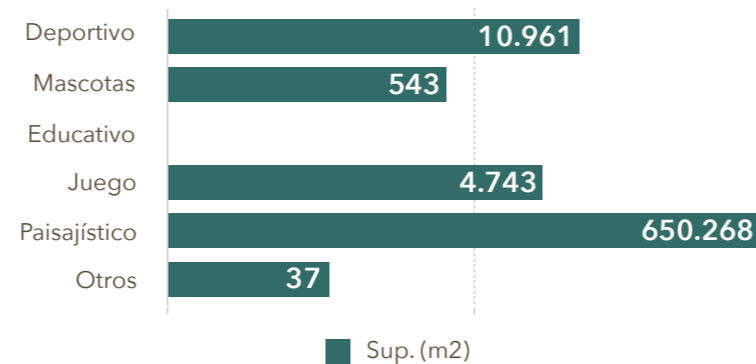
SETOS

Parámetros de estudio	Valores
Superficie (m²)	3.844
Especie	Nº especies distintas presentes
Especie más abundante	<i>Ligustrum sp</i>
Porcentaje 10 especies más abundantes	98 %
Altura media	1,4
Densidad media	2,7

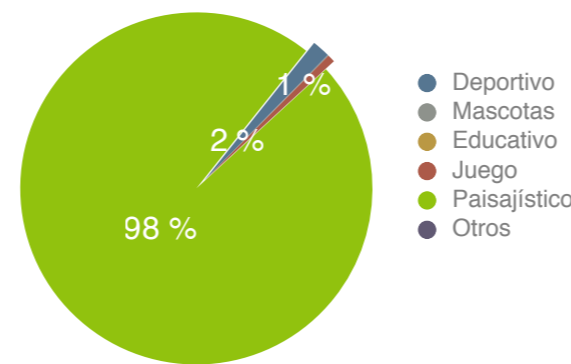
SETOS



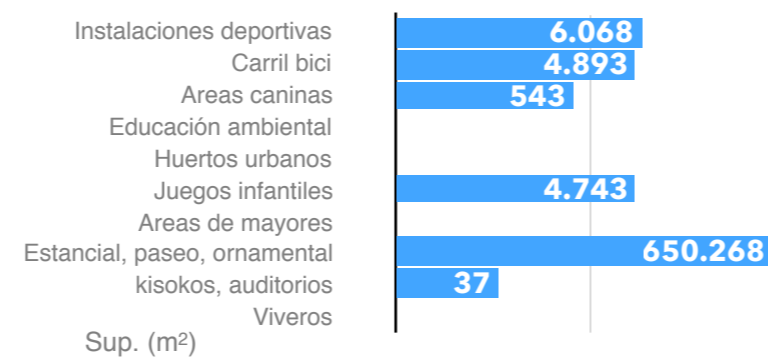
USOS Y FUNCIONALIDAD



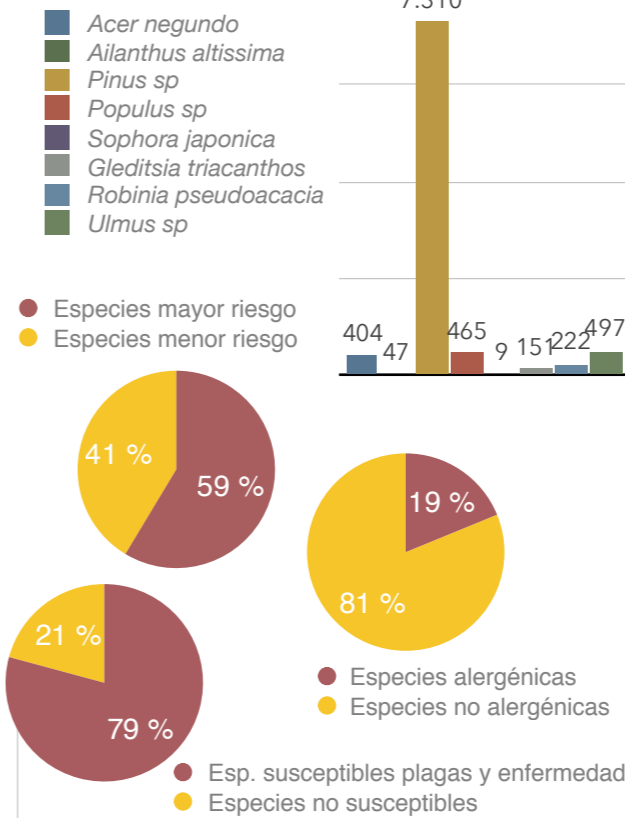
USOS Y FUNCIONALIDAD



DOTACIONES



ESPECIES RIESGO



CESPED Y PRADERAS

Parámetros de estudio	Valores
Superficie césped (ha)	7,11
Superficie praderas naturales (ha)	5,87

EQUIPAMIENTOS

Equipamientos	Cantidad (Ud)
Bancos	507
Papeleras	410
Mesas	22
Cartelería	271

INSTALACIONES

INSTALACIONES	Valores
Fuentes beber	Nº fuentes de beber
	21
Ornamental	Nº fuentes ornamentales
	2
Alumbrado	Superficie (ha)
	0,01
Láminas de agua	Nº farolas
	911
	Nº láminas de agua
	13
	Superficie (ha)
	0,87

VIALES Y TERRIZOS

VIALES Y TERRIZOS	Valores
Viales	Superficie (ha)
	6,65
	Longitud (km)
	2,9
	Tipo sustrato más abundante
	ZAHORRA
Terrizos	Superficie (ha)
	5,55

MONUMENTOS

MONUMENTOS	Valores
Monumentos	Nº monumentos
	31
	Superficie (ha)
	0,02

ESPECIES DE MAYOR RIESGO

Especie	Unidades (ud)	% respecto total barrio
Arce (<i>Acer negundo</i>)	404	2,6 %
Ailanto (<i>Ailanthus altissima</i>)	47	0,3 %
Pino (<i>Pinus sp</i>)	7.310	47,1 %
Chopo (<i>Populus sp</i>)	465	3,0 %
Acacia Japón (<i>Sophora japonica</i>)	9	0,1 %
Acacia tres púas (<i>Gleditsia triacanthos</i>)	151	1,0 %
Falsa acacia (<i>Robinia pseudoacacia</i>)	222	1,4 %
Olmo (<i>Ulmus sp</i>)	497	3,2 %
Total	9.105	59 %

ESPECIES ALERGÉNICAS

Especie	Unidades	% respecto total barrio
Olivo (<i>Olea europaea</i>)	87	0,6 %
Fresno (<i>Fraxinus excelsior</i>)	2	0,0 %
Abedul (<i>Betula pubescens</i>)	0	0,0 %
Ciprés (<i>Cupressus sempervirens</i>)	323	2,1 %
Arizónica (<i>Cupressus arizonica</i>)	970	6,2 %
Plátano de sombra (<i>Platanus sp</i>)	253	1,6 %
Encina (<i>Quercus ilex</i>)	1.286	8,3 %
Total	2.921	18,8 %

ESPECIES SUSCEPTIBLES PLAGAS Y ENFERMEDADES

Especie	Unidades	% respecto total barrio
Plátano de sombra (<i>Platanus sp</i>)	253	1,6 %
Olmo (<i>Ulmus sp</i>)	497	3,2 %
Castaño Indias (<i>Aesculus hippocastanum</i>)	209	1,3 %
Pino (<i>Pinus sp</i>)	7310	47,1 %
Chopo (<i>Populus sp</i>)	465	3,0 %
Frutales (<i>Citrus, Malus, Prunus, Pyrus sp</i>)	603	3,9 %
<i>Quercus sp.</i>	229	1,5 %
Falsa Acacia (<i>Robinia pseudoacacia</i>)	222	1,4 %
Arce (<i>Acer sp</i>)	489	3,1 %
Catalpa (<i>Catalpa bignonioides</i>)	268	1,7 %
Arbol Júpiter (<i>Cercis siliquastrum</i>)	33	0,2 %
Ciprés (<i>Cupressus sp</i>)	1.306	8,4 %
Fresno (<i>Fraxinus sp</i>)	282	1,8 %
Laurel (<i>Laurus nobilis</i>)	11	0,1 %
Tilo (<i>Tilia sp</i>)	124	0,8 %
Total	12.301	79,2 %

ANÁLISIS DE PARQUES Y ZONAS VERDES POR BARRIO

DISTRITO HORTALEZA

BARRIO PIOVERA

PARÁMETROS DE REFERENCIA

USOS, DOTACIONES Y FUNCIONALIDAD

Categoría	Parámetro	Valor
Tipología	% Superficie parques y zonas verdes barrio/superficie total parques y ZV Ciudad de Madrid	1,2 %
	% Superficie parques y zonas verdes barrio/superficie total parques y ZV Distrito	11,4 %
	% Superficie parques y zonas verdes/superficie total del Barrio	21,2 %
	% Superficie tipología más abundante:	
	Parques de ciudad	37,5 %
Usos y funcionalidad	Superficie parques y zonas verdes/habitante (m ² /hab)	46,25
	n° instalaciones deportivas/1.000 habitantes	0,56
	% Superficie uso deportivo/superficie parques y zonas verdes	1,6 %
	% Superficie uso paisajístico/superficie parques y zonas verdes	97,6 %
	% Superficie uso educativo y cultural/superficie parques y zonas verdes	0,0 %
	% Superficie uso juegos/superficie parques y zonas verdes	0,7 %
Dotaciones	Superficie instalaciones deportivas parques y zonas verdes/1.000 habitantes (m ² /1.000 habitantes)	421,02
	Superficie instalaciones deportivas parques y zonas verdes/población 25-64 años (m ² /habitantes)	0,75
	Superficie áreas caninas/perros censados (m ² /perro)	0,49
	Superficie huertos urbanos/ 1.000 habitantes (m ² /1.000 hab.)	0,00
	Superficie áreas juego infantil/población menor de 9 años (m ² /niño)	3,2

COBERTURA

Cobertura	%
% suelo cubierto por copas árboles/Superficie total parques y zonas verdes	29,0 %
% suelo cubierto por vegetación no arbórea/Superficie total parques y zonas verdes	30,2 %
Cobertura arbórea/habitante (m ² /habitante)	13,42

CARACTERÍSTICAS Y CALIDAD

Categoría	Parámetro	Valor	
Total árboles	Cantidad	n° árboles/habitante: 1,08	
		n° árboles/superficie parques y zonas verdes (árboles/ha): 233,02	
Arbolado individual	Cantidad	n° árboles/habitante: 0,49	
		n° árboles/superficie parques y zonas verdes (árboles/ha): 106,19	
	Diversidad	n° especies distintas presentes: 119	
		Especie más abundante: <i>Pinus pinea</i>	
		% Especie más abundante: 14,0 %	
		% Arbolado 10 especies más abundantes: 50,1 %	
	Dimensiones	Intervalo perímetro más abundante: 30-60 cm	
		% Árboles en intervalo perímetro más abundante: 38,3 %	
		Rango de altura más abundante: 0-5 m	
		% Árboles en rango altura más abundante: 54,4 %	
Edad fenológica	Edad fenológica más abundante: Maduro		
	% Árboles con edad fenológica más abundante: 72,0 %		
Masas arboladas	Cantidad	% Superficie masa arbolada/superficie parques y zonas verdes: 27,0 %	
		Densidad: n° pies/superficie masa arbolada (pies/ha): 469,71	
	Diversidad	n° especies distintas presentes: 10	
		Especie más abundante: <i>Pinus halepensis</i>	
		% Especie más abundante: 40,4 %	
		% Arbolado 10 especies más abundantes: 100,0 %	
	Arbustos	Cantidad	n° arbustos aislados/superficie parques y zonas verdes (arbustos/ha): 9,63
			% Superficie agrupación arbustos/superficie parques y ZV: 10,0 %
Diversidad		n° especies distintas presentes: 49	
		Especie más abundante: <i>Prunus laurocerasus</i>	
		% Especie más abundante: 13,2 %	
		% 10 especies más abundantes: 73,8 %	
Setos	Cantidad	% Superficie setos/superficie parques y zonas verdes: 0,6 %	
		n° especies distintas presentes: 12	
	Diversidad	Especie más abundante: <i>Ligustrum sp</i>	
		% Especie más abundante: 55,8 %	

CARACTERÍSTICAS Y CALIDAD (CONT.)

Categoría	Parámetro	Valor
Césped	% Superficie césped/superficie parques y zonas verdes	10,7 %
	n° fuentes beber/superficie parques y zonas verdes (ud/ha)	0,32
	n° fuentes ornamentales/superficie parques y zonas verdes (ud/ha)	0,03
Instalaciones	n° farolas/superficie parques y zonas verdes (ud/ha)	13,67
	n° láminas de agua/superficie parques y zonas verdes (ud/ha)	0,20
	% Superficie láminas de agua/superficie parques y zonas verdes	1,3 %
	n° fuentes beber/1.000 habitantes (ud/1.000 habitantes)	1,46
Equipamientos	n° bancos/superficie parques y zonas verdes (ud/ha)	7,61
	n° papeleras/superficie parques y zonas verdes (ud/ha)	6,15
	n° mesas/superficie parques y zonas verdes (ud/ha)	0,33
	n° bancos/1.000 habitantes	35,18
	n° papeleras/1.000 habitantes	28,45
	n° mesas/1.000 habitantes	1,53

GESTIÓN DEL ARBOLADO

Riesgo del arbolado	Parámetro	%
Valoración del riesgo	% Especies con mayor riesgo/total árboles	58,6 %
	% Especie más abundante/total árboles	47,1 %
Valoración fitosanitaria	% Arbolado susceptible de plagas y enfermedades/total árboles	79,2 %
	% Especie más abundante/total árboles	47,1 %
Valoración alérgenos	% de especies alérgicas/total árboles	18,8 %
	% de la especie más abundante/total árboles	8,3 %
Riesgo de incendios	% de superficie con riesgo de incendios alto	31,2 %

ZONAS VERDES VACANTES

Zonas Verdes vacantes	Superficie (ha)
Superficie ZV en PGOU sin uso	

GESTIÓN ZONAS VERDES

Ratios
Presupuesto/m ²
Personal mantenimiento y gestión (personas/m ²)